



aqua X press
rohde water technologies

www.aquaxpress.de



ÜBER AQUAXPRESS

Die Firma aquaXpress,- hervorgegangen aus der rohde consulting in Köln, ist nach der Umfirmierung und dem Umzug aus Köln seit Januar 2005 am Produktionsstandort in Euskirchen ansässig. Sie entwickelt, produziert und vertreibt bundesweit Systeme für die Warmwassergewinnung.

Diese auf Basis von Plattenwärmetauschern, ausgerüstet mit hochmodernen Steuerungselementen arbeitenden Systeme kommen selbst bei Abdeckung des Spitzenbedarfs ohne Speicher aus. Vorwiegend werden die Systeme in größeren Wohnhäusern oder Hotels wie z.B. der Maritim – und der Accor Gruppe eingesetzt. Ein weiteres, großes Betätigungsfeld liegt im Bereich von Krankenhäusern, Altenheimen Sportanlagen und Stadien; überall also wo in kurzer Zeit sehr viel heisses Wasser benötigt wird. Und dies alles bei geringerem Anschaffungspreis und niedrigeren Kosten als mit herkömmlichen Boiler - Systemen.

Durch die Aufnahme der Produktion in Euskirchen ist die aquaXpress nun in der Lage, individuell auf den Kunden einzugehen und auch Neuentwicklungen zu realisieren. Ausserdem ist es möglich durch Kooperationen "alles aus einer Hand", also von der Planung bis zur fertigen Installation die gesamte Bandbreite Heizung – Sanitär anzubieten.

UNSER DERZEITIGER LIEFERUMFANG:

- geregelte Warmwasser – Systeme
- unregelmäßig, geschraubte Plattenwärmetauscher
- unregelmäßig, gelötete Plattenwärmetauscher
- Regelungen
- Pumpen
- Ventile
- Stellmotoren



STANDARDAUSFÜHRUNG / LIEFERUMFANG:

Alle Silver - Systeme sind bei Lieferung anschlussfertig vormontiert und haben folgende serienmäßige Ausstattung:

- Elektroschaltkasten, anschlussfertig verdrahtet mit allen Zugangs-, Steuerungs- und Einstellmöglichkeiten sowie Digitalanzeige
- geschraubter Plattenwärmetauscher aus hochleitfähigem, rostfreiem Stahl, ausbaubar, leicht zu demontieren und zu warten
- 3 - Wege - Ventil mit Motorantrieb
- Primärpumpe für den Heizkreis
- Sicherheitsventil im Kaltwasseranschluß, mit Entleerungsventil
- Servomotor mit Notstellfunktion
- Sicherheitstemperatur - Begrenzung
- Temperatursonde für den Sekundärkreis
- Legionellose - Programm
- Montagerahmen, auf dem die erwähnten Teile montiert sind

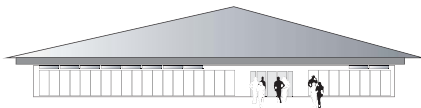
AUF SONDERWUNSCH GEGEN AUFPREIS SIND FOLGENDE KOMPONENTEN ERHÄLTlich:

- Doppelpumpen auf Primär- und / oder Sekundärkreis
- Pumpenausführung als Hocheffizienzpumpe
- Zirkulationspumpe in Bronze - Ausführung
- Druckabsicherung PN - 16
- EPDM - Dichtungen
- GLT - fähige Prozess Steuerung nach Industriestandard
 - Möglichkeit Ferndiagnose
 - Temperaturbegrenzung auf dem Primärkreis
- Tauscherflächen aus Titan

AUF ANFRAGE SIND EBENFALLS LIEFERBAR:

- Schwimmbad - Wärmetauscher in "Inox" - Version
- Wärmetauscher zur Beheizung von Meerwasser - und Thermal - Schwimmbädern in Sonder - Ausführung "Titan".

Technische Änderungen vorbehalten!



AUSSCHREIBUNGSTEXT

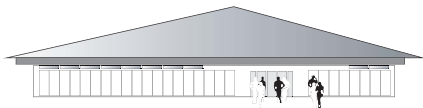
WARMWASSERSYSTEME MODELLREIHE SILVER

Wärmetauscher aus formgepressten Edelstahlplatten, die gegen die verwendeten Medien beständig sind. Beströmungsrichtung der Platten im Gegenstrom. Dichtungen aus Elastomerwerkstoff der für die jeweilig verwendeten Medien und Temperaturen geeignet ist. Kleberlose Dichtungen (Modellreihe 20) ermöglichen einen sehr einfachen Wechsel ohne Entfernung von Klebstoffresten; die Dichtungen werden in eine Dichtungsnut eingelegt. Die Gestelle sind aus dem Material S235-JRG2 und werden mit einer Zweikomponentenschicht lackiert. Die Auslegung und Berechnung erfolgt entsprechend der Druckgeräterichtlinie. Die Wärmetauscher werden nach der Qualitätssicherheitsnorm DIN ISO 9001 gefertigt. Die Plattenwärmetauscher der Modellreihe Silver, liefern temperaturgesteuertes Brauchwasser ohne Vorhaltung von Überkapazitäten zu Abdeckung des Spitzenbedarfs. Die Silver - Systeme sind bei Lieferung anschlussfertig vormontiert und haben folgende Ausstattung:

- geschraubter Plattenwärmetauscher aus hochwertigem, rostfreien Edelstahl; innerhalb einer Modellreihe erweiterungsfähig, leicht zu demontieren und zu warten
- 3 - Wege Mischventil, Stellmotor mit Notstellfunktion
- Elektroschaltkasten mit allen Steuerungselementen, anschlussfertig vormontiert
- Primärpumpe für den Heizkreis
- Rückschlagventil im Warmwasserzirkulationskreis
- eine Temperatursonde für Sekundärkreis / Legionellenprogramm und 1 Sicherheitstemperatursonde
- Rückschlag- und Sicherheitsventil im Kaltwasseranschluss
- Entleerungsventile im Primär- und Sekundärkreis
- Legionellen - Programm
- Montagerahmen, auf dem die erwähnten Teile montiert sind
- Anschlussausführung je nach Modell in Rotguß für den Brauchwasserkreis

OPTIONAL SIND FOLGENDE AUSSTATTUNGEN GEGEN AUFPREIS ERHÄLTlich:

- Gestellausführung in Edelstahl
- Anschlussausführung sekundär in Edelstahl
- Zirkulationspumpe in Bronze- Ausführung
- Doppelpumpen auf Primär- und / oder Sekundärkreis
- Hocheffizienz-Pumpen für Primär- und / oder Sekundärkreis
- Prozess - Steuerung mit Ferndiagnosemöglichkeit, GLT - fähig
- 2 - teilige Isolierung mit Ummantelung aus verzinktem Stahlblech
- PN - 16 Ausführung
- EPDM - Dichtungen
- Titan - Tauscherflächen



BETRIEBSDATEN:

Übertragungsleistung: _____ (kW)

Medium primär: _____

Volumenstrom _____ (m³):

Temperatur ein _____ (°C):

Temperatur aus _____ (°C):

Druckverlust _____ (kpa)

Medium sekundär: _____

Volumenstrom _____ (m³):

Temperatur ein _____ (°C):

Temperatur aus _____ (°C):

Druckverlust _____ (kpa)

KONSTRUKTIONSDATEN:

Anschlüsse primär: _____

Anschlüsse sekundär: _____

Gewicht: _____ (kg)

Abmessungen: Länge: _____ (mm)

Breite: _____ (mm)

Höhe: _____ (mm)

Auslegungs-/ Prüfdruck: _____ (bar)

Auslegungstemperatur: _____ (°C)

Einsatz:

Tauschertyp: Silver

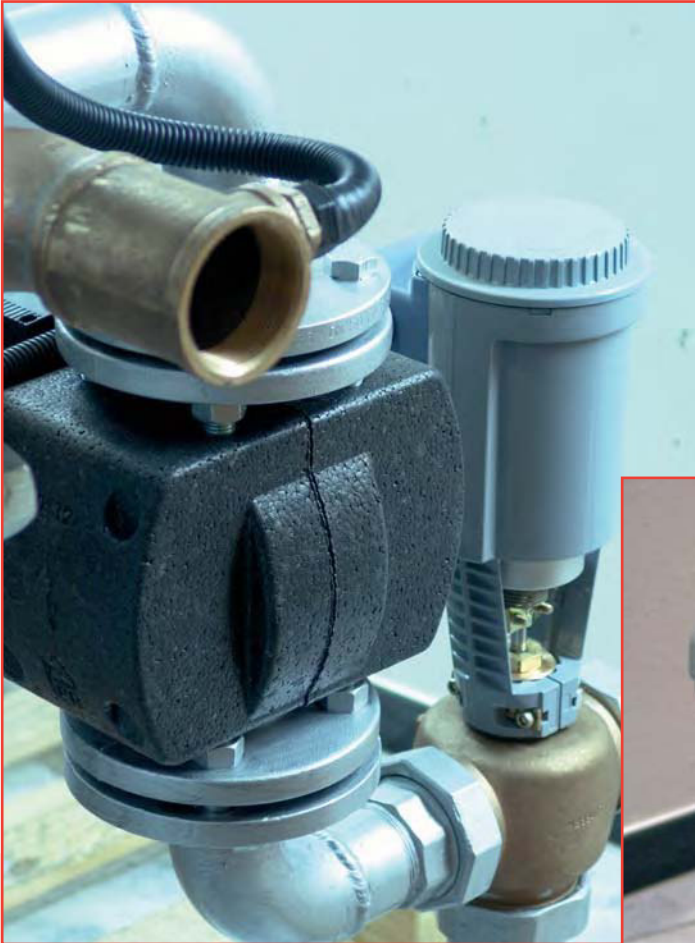
liefern



Modell Silver GS10, Individuallösung MARITIM Frankfurt



Max. Brauchwasserleistung: 10000 Ltr./Std.



Primärseite: Pumpe, Ventil und Stellmotor
Sekundärseite: Warmwasserausgang mit Temperaturfühler



Primärseitiges Entleerungsventil



Primärpumpe, Sekundär Ein- und Ausgang in Rotguß



Verflanschte Primärpumpe